



**CAHIER DE  
COMMANDITE**



**GALA**

**Reconnaissance  
annuelle 2025**

**La GOUVERNANCE  
au FÉMININ**



# MONTREAL

## QUAND

25 SEPTEMBRE 2025

## OÙ

PALAIS DES CONGRÈS

## PARTENAIRE PRÉSENTATEUR



## COPRÉSIDIÉ PAR



## PARTENAIRES DE LA CERTIFICATION PARITÉ<sup>MD</sup>



## PARTENAIRES ANNUELS



## CO-PRÉSIDENCE D'HONNEUR



**Geneviève Fortier**

Cheffe de la direction  
Promutuel Assurance



**Denis Thivierge**

Président et chef de la  
direction, CIMA+



Le Gala de reconnaissance de Montréal rassemble les personnalités politiques et chef·fe·s d'entreprise parmi les plus influent·e·s du Canada.



## JOIGNEZ-VOUS À NOUS

pour contribuer à  
l'avancement de la parité,  
de la diversité et de  
l'inclusion !

### À PROPOS

# La Gouvernance au Féminin et la Certification Parité<sup>MD</sup>

Depuis 15 ans, La Gouvernance au Féminin (LGAF) œuvre pour transformer les milieux de travail et faire de la parité une réalité. Avec sa Certification Parité<sup>MD</sup>, qui a déjà touché plus de 1 million d'employé·e-s, LGAF poursuit sa mission avec une ambition renouvelée : bâtir un avenir où l'égalité des genres est une norme, et non un simple objectif.

Depuis sa fondation en 2010, LGAF œuvre avec détermination pour transformer les milieux de travail et favoriser l'égalité des genres. Ce 15<sup>ème</sup> anniversaire marque un tournant majeur

dans l'histoire de l'organisation, qui continue d'être une actrice incontournable dans la promotion du leadership féminin et la réduction des inégalités.

Avec sa Certification Parité<sup>MD</sup>, créée en 2017 et unique en son genre en Amérique du Nord, LGAF soutient les organisations désireuses d'augmenter la représentation des femmes, particulièrement dans les secteurs où elles sont historiquement sous-représentées et dans les postes de haute direction. Aujourd'hui, plus de 1 million d'employé·e-s travaillent au sein d'entreprises certifiées à travers le Canada et les États-Unis, un accomplissement qui témoigne de l'efficacité et de l'impact de cet outil.

La mission de LGAF dépasse la simple quête de parité : il s'agit de créer des environnements inclusifs où les femmes, quels que soient leurs horizons ou leur niveau hiérarchique, peuvent progresser sans être freinées par des obstacles tels que le plafond de verre ou le plancher collant. Une attention particulière est portée à l'intersectionnalité, garantissant que

les femmes racisées, autochtones, 2SLGBTQ+ ou en situation de handicap bénéficient des mêmes opportunités.

Les statistiques mondiales nous rappellent l'urgence d'agir : selon le Forum économique mondial, il faudra encore 134 ans pour atteindre la parité entre les genres. LGAF contribue à accélérer ce processus grâce à des plaidoyers puissants, des événements inspirants, un programme de formation en gouvernance et des réseaux dynamiques.

Les recherches démontrent qu'une meilleure représentation des femmes dans les conseils d'administration et les postes de direction stimule l'innovation, améliore la rétention des talents, renforce l'image de marque et accroît la performance financière. En soutenant la progression des femmes et en accompagnant les organisations dans leur transition vers l'égalité, LGAF agit non seulement dans l'intérêt des femmes, mais aussi dans celui des entreprises, de l'économie et de la société dans son ensemble.

# Certification Parité<sup>MD</sup>

## ORGANISATIONS PLATINE



## ORGANISATIONS BRONZE, ARGENT ET OR



# Pourquoi participer à nos Galas ?



- ✦ **Inspirer et mobiliser vos équipes** en montrant un engagement concret envers des valeurs d'équité et de diversité
- ✦ **Renforcer votre marque employeur** en étant perçu comme un acteur engagé et innovant dans les enjeux sociétaux
- ✦ **Visibilité** et reconnaissance de marque
- ✦ **Réseautage** avec les plus grand·e·s décideur·euse·s
- ✦ **Démontrer votre engagement** envers l'égalité des genres, la diversité et l'inclusion
- ✦ **Valoriser les initiatives** de Responsabilité Sociale des Entreprises (RSE)
- ✦ Accès aux dernières tendances grâce aux **interventions d'expert·e·s d'opinion**
- ✦ Établissement de **partenariats** stratégiques



# CHIFFRES CLÉS 2024 :

Une vibrante communauté travaillant ensemble pour atteindre la parité, la diversité et l'inclusion. 💧

## 6 ministres

dont le premier ministre du Canada, Justin Trudeau

## 10 +

Figures politiques notables

## 40 PDG influent·e·s

des grandes ou très grandes organisations à la table d'honneur de nos événements

## 100 +

organisations représentées à nos Galas

## 444 600 +

Portée organique sur nos médias sociaux



# ON PARLE DE NOUS :

les affaires

BNN  
Bloomberg

CBC  Radio-Canada

LEDEVOIR

Global  
NEWS 

THE  
GLOBE  
AND  
MAIL 

LCN

NATIONAL POST

Premières  
en affaires

LA  
PRESSE

  
Télé-Québec

TORONTO STAR

TV5  
MONDE

TV  NOUVELLES

# Opportunités de commandites

|  | 1 organisation<br><b>PARTENAIRE PRÉSENTATEUR</b><br><b>25 000 \$</b> | 2 organisations<br><b>PARTENAIRES À LA COPRÉSIDENTE D'HONNEUR</b><br><b>25 000 \$</b> | <b>COMMANDITAIRE PLATINE</b><br><b>20 000 \$</b> | <b>COMMANDITAIRE OR</b><br><b>15 000 \$</b> | <b>COMMANDITAIRE ARGENT</b><br><b>10 000 \$</b> |
|--|--|---|--|---|---|
| <b>VISIBILITÉ AVANT ET APRÈS LE GALA</b>   | <b>VENDU</b>   | <b>VENDU</b>  |  |   |   |
| La photo et la biographie des co-président-e-s d'honneur sur le site web de LGAF   |  | ♦   |  |   |   |
| La photo des co-président-e-s d'honneur en tête de chacune de nos infolettres  |  | ♦   |  |   |   |
| La photo des co-président-e-s d'honneur sur les couvertures de nos réseaux sociaux   |  | ♦   |  |   |   |
| Une infolettre dédiée à la présentation des co-président-e-s d'honneur   |  | ♦   |  |   |   |
| Votre logo figure en tête de chacune de nos infolettres, mention de votre organisation dans le texte   | ♦  |   |  |   |   |
| Mention de votre organisation et/ou des co-président-e-s d'honneur sur chaque post RS en lien avec l'événement   | ♦  | ♦   |  |   |   |
| Votre nom et / ou logo associé(s) au niveau de commandite approprié sur les outils de communication  | ♦  | ♦   | ♦  | ♦   | ♦   |
| Votre logo figure sur les photos de couverture de nos réseaux sociaux  | ♦  | ♦   | ♦  | ♦   | ♦   |
| Votre logo figure sur la signature courriel des membres de l'équipe LGAF   | ♦  | ♦   | ♦  | ♦   | ♦   |
| Votre logo figure sur la page de l'événement sur le site web de LGAF   | ♦  | ♦   | ♦  | ♦   | ♦   |
| <b>VISIBILITÉ ET PRIVILÈGES LORS DU GALA</b>   |  |   |  |   |   |
| Votre PDG, président-e de CA ou un-e membre de la haute direction donne un discours sur scène (jusqu'à 3 minutes)  | ♦  |   |  |   |   |
| Votre co-président-e d'honneur participe au panel de discussion de la soirée   |  | ♦   |  |   |   |
| Votre PDG, président-e de CA ou un-e membre de la haute direction est invité-e à la table d'honneur (non transférable)   | ♦  | ♦   | ♦  | ♦   |   |
| Commandite au choix :<br>• Commandite exclusive du Photobooth : votre logo sur les photos + recouvrement total à votre image<br>• Commandite exclusive de l'encan silencieux : l'espace encan silencieux aux couleurs de votre organisation<br>• Commandite exclusive du cocktail : votre logo au cocktail |  |   | ♦  |   |   |
| Une publicité dans le programme du Gala papier et en ligne — avec un lien vers votre site web  | <b>Une double-page</b>   | <b>Une double-page</b>  | <b>Une page</b>                                  | <b>Une demi-page</b>                        | <b>Une demi-page</b>                            |
| Un mot de votre PDG dans le programme du Gala  | ♦  | ♦   |  |   |   |
| Votre logo sur l'affiche officielle, sur le programme, et dans la projection vidéo   | ♦  | ♦   | ♦  | ♦   | ♦   |
| Votre logo affiché de manière visible sur un écran fixe ou intégré dans le design de la scène  | ♦  | ♦   |  |   |   |
| Votre logo mis en avant sur des écrans ou d'autres supports visuels stratégiquement positionnés dans l'espace de l'événement   | ♦  | ♦   | ♦  | ♦   | ♦   |
| Remerciement de votre organisation à la fin du Gala par la maîtresse de cérémonie  | ♦  | ♦   | ♦  | ♦   | ♦   |
| <b>PROMOTION À L'ACHAT D'UNE TABLE</b>   |  |   |  |   |   |
| Détail de la promotion   | <b>2 pour 1</b>  | <b>2 pour 1</b>   | <b>2 pour 1</b>                                  | <b>- 30%</b>                                | <b>- 20%</b>                                    |

# Visibilité des commanditaires



## VOTRE LOGO

Votre bannière autoportante - ou un écran fixe avec votre logo - sur la scène

## ENCAN SILENCIEUX & COCKTAIL

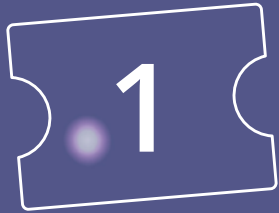
Commandite exclusive, l'espace encan silencieux ou cocktail aux couleurs de votre organisation

## PHOTOBOOTH

Commandite exclusive, votre logo sur les photos et couverture totale à votre image du photobooth



# Informations sur les billets



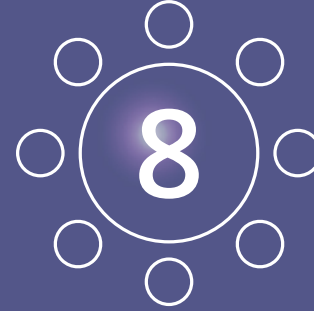
**Billet  
individuel**

**800 \$**



**Demi-table\***  
4 personnes

**4 500 \$**



**Table régulière\***  
8 personnes

**6 500 \$**



**Table VIP\***  
8 personnes

**8 000 \$**

## **VISIBILITÉ AU GALA**

**\*L'achat d'une table ou d'une demi-table inclut :**

- Votre logo sur le centre de table
- Le nom de votre organisation sur le plan de salle

## **RÉSERVEZ VOTRE PLACE**

Contactez **Joëlle Kiriakos**,  
Directrice, Développement des affaires

**[joelle.kiriakos@lagouvernanceaufeminin.org](mailto:joelle.kiriakos@lagouvernanceaufeminin.org)**

# Espaces publicitaires

dans le programme du Gala



## Notes techniques:

PDF haute résolution ;  
minimum 300 dpi (CMJN);  
+ 0,125 po. fond perdu  
+ 0,25 po. zone de sécurité

## Livraison:

Une fois votre espace réservé, veuillez nous faire parvenir la publicité à:

[communications@lagouvernanceaufeminin.org](mailto:communications@lagouvernanceaufeminin.org)

## 1/2 page horizontale

900 \$

Format :  
6 x 3,625 po.



## Pleine page

1500 \$

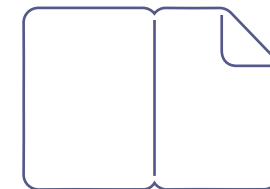
Format:  
6 x 7,5 po.



## Double-page

2200 \$

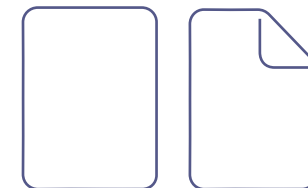
Format:  
12 x 7,5 po.



## Combo

-15 %

Publicités dans  
les 2 programmes :  
Montréal  
et Toronto



**Rejoignez le mouvement !**

**CONTACTEZ-NOUS :**

**Joëlle Kiriakos**

Directrice, Développement des affaires  
joelle.kiriakos@lagouvernanceaufeminin.org

**lagouvernanceaufeminin.world**

**1-844-4-PARITY**

**certificationparite.world**



MONTRÉAL • TORONTO • NEW YORK

La **GOUVERNANCE**  
au **FÉMININ**

